

		5
		4
		3
		2
		1

aggiornamenti	data	agg
---------------	------	-----

COMUNE DI OZZERO (MI)
P.za Vittorio Veneto

PROGETTO DEFINITIVO ED ESECUTIVO



LAVORI DI ADEGUAMENTO E MESSA IN SICUREZZA DI STRADE E PATRIMONIO COMUNALE
CON REALIZZAZIONE DI PERCORSO DI COLLEGAMENTO CICLO-PEDONALE VIA PAVESE/PIAZZA DEL
POPOLO; PERCORSO PEDONALE E MANUTENZIONE STRAORDINARIA VIA 1° MAGGIO;
MANUTENZIONE STRAORDINARIA MEDIANTE CONSOLIDAMENTO E RESTAURO COLONNE/PILASTRI
ACCESSO PIAZZA DEL POPOLO

DES

07

PROGETTO STRUTTURE

Data
07.09.2020

agg.

progettista architettonico
dott. arch. Paola Pleba

geologo
dott. geol. Maria Cristina Pleba

collaboratore
dott. Giulia Elisa Negri

dis.

rev.

progettista strutture
dott. ing. Pietro Paolo Mutti

coord. Sicurezza
geom. Alberto Timo

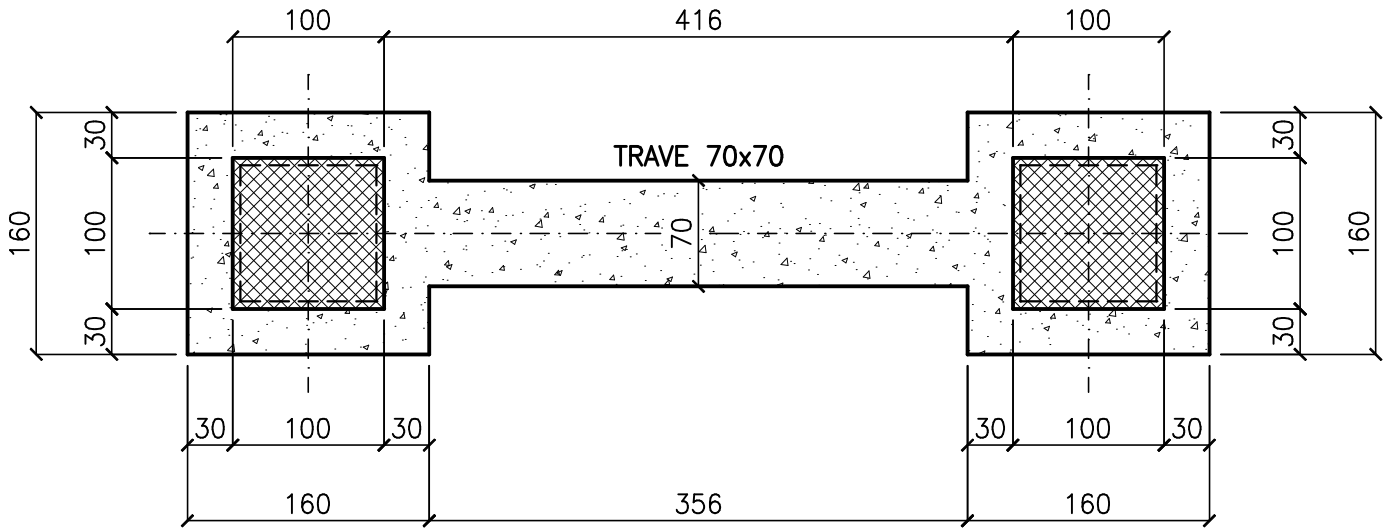
dis.

rev.

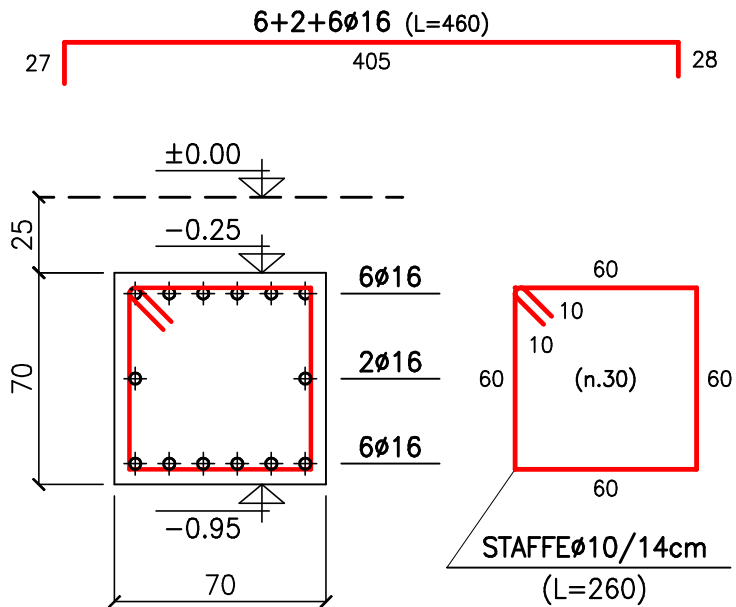
 PLEBA & PLEBA
architettura urbanistica geologia

15045 SALE - VIA MENTANA n. 10 tel. 0131.828418 fax 0131 846735
E-mail plebaepleba@fastwebnet.it

PIANTA TRAVE COLLEGAMENTO
e
CERCHIATURA PLINTI PILASTRI

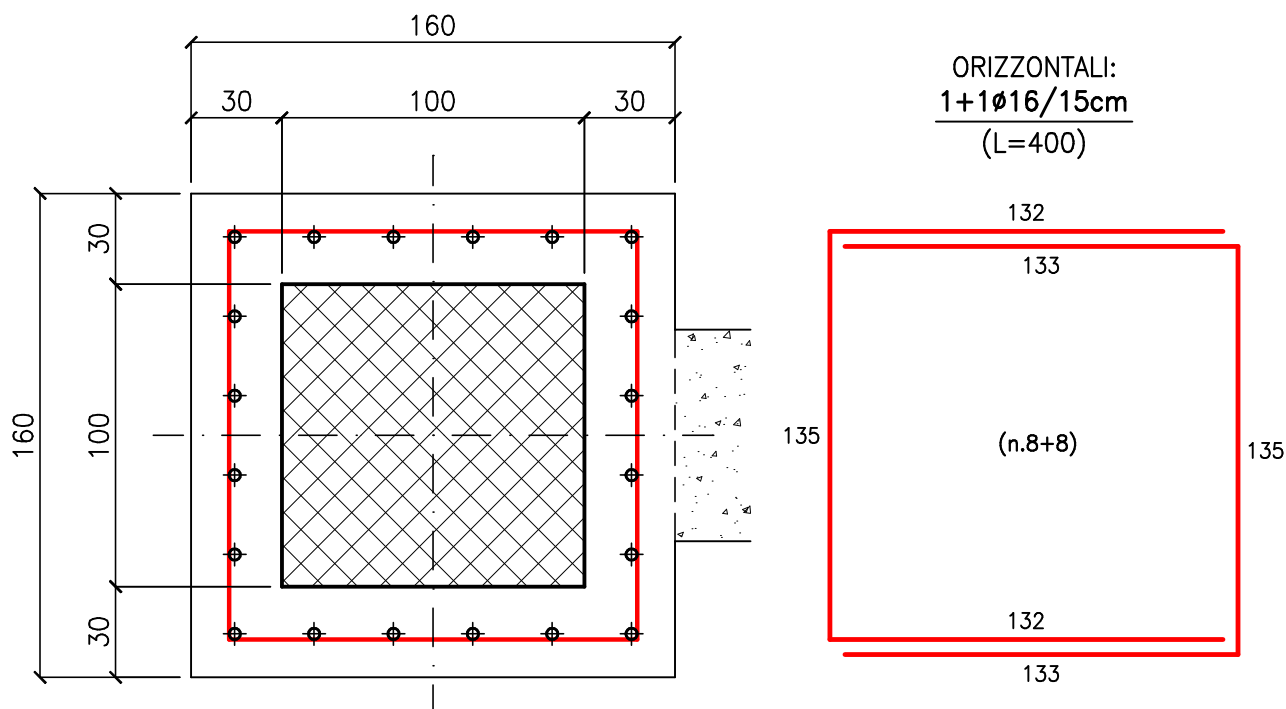


ARMATURA TRAVE 70x70

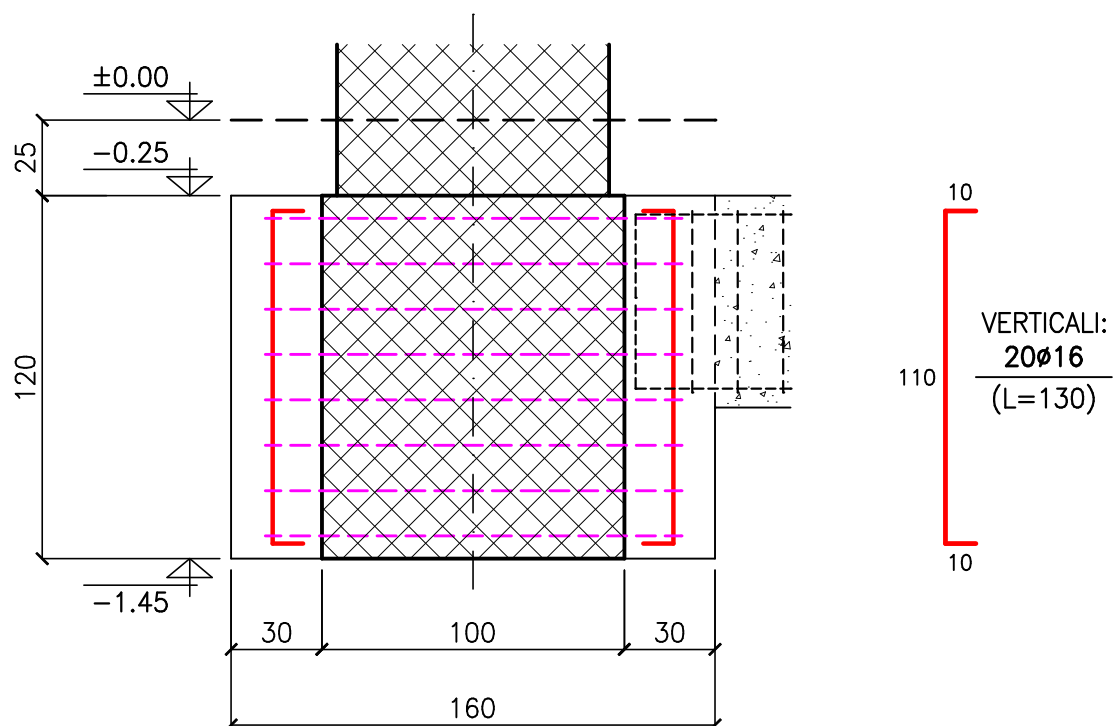


N.B.: VERIFICARE MISURE IN LOCO

PIANTA CERCHIATURA PLINTI



SEZIONE CERCHIATURA PLINTI



N.B.: VERIFICARE MISURE IN LOCO

N.B.: VERIFICARE ADERENZA PER ATTRITO CON FONDAZIONE ESISTENTE
 (ADEGUATA "SCABREZZA" DELLA FONDAZIONE ESISTENTE)